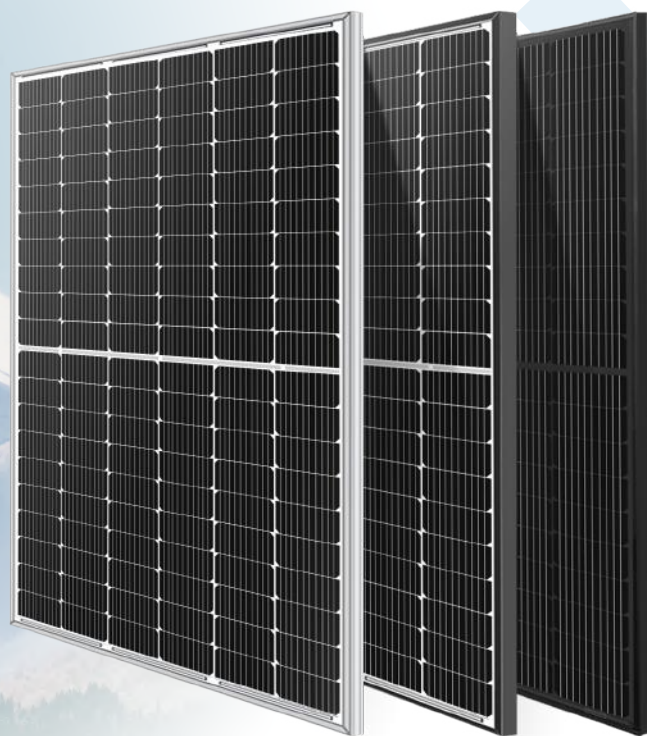


# LP182\*182-M-60-MH

Jmenovitý výkon 450-465W



### MBB články

Nový návrh zapojení, nižší vnitřní proud, nižší ztráty vnitřního odporu. Nový návrh zapojení, nižší vnitřní proud, nižší ztráty vnitřního odporu.



### Vyšší výstupní výkon

Modul obsahuje 120 kusů MBB článků o rozměru 182\*182mm, maximální výkon může dosáhnout 465 W.



### Vysoká odolnost v náročném prostředí

Přísný test korozní odolnosti vůči solnému spreji a amoniaku prováděný TUV Nord.



### Výhody při nízké intenzitě světla

Vyšší výkon při slabém světelném prostředí.



### PID Ochrana

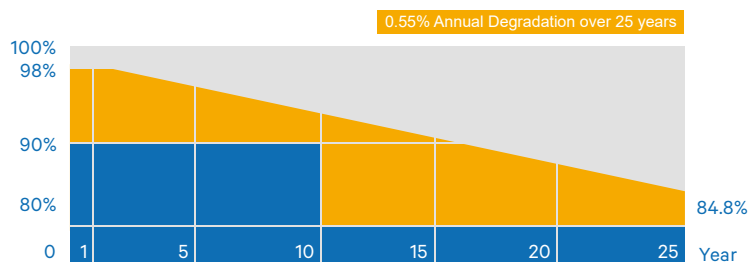
Zajišťuje minimalizaci pravděpodobnosti oslabení způsobeného jevem PID.



### Zatížitelnost

TUV Nord provedl mechanické zkoušky zatížení větrem o zatížení 2400 Pa a sněhu o zatížení 5400 Pa.

Leapton Linear Power Warranty Industry Warranty



\*J-PEC Product



IEC 61215-2: 2016  
IEC 61730-2: 2016

Headquarter : Leapton Energy Co., Ltd.

Tosei Bldg. 6F, 1-2-1 Aioi-cho, Chuo-ku Kobe-shi, Hyogo, 650-0025, Japan

Manufacturer : Leapton Solar (Changshu) Co., Ltd.

No.9, Sunshine Avenue, Changshu City, Jiangsu, China

+81-78-382-3182

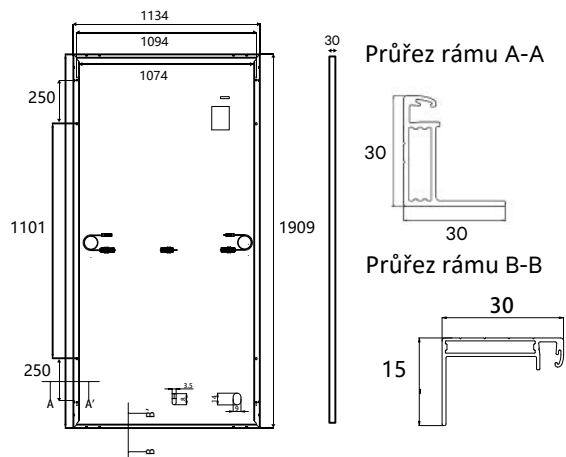
www.leaptonenergy.jp

+86-512-88800068

info@leaptonenergy.com

www.leaptonpv.com

## MECHANICAL DIAGRAMS



## SPECIFICATIONS

Hmotnost	23kg
Rozměry	1909mm*1134mm*30mm
Rozměry soláru	182*182mm
Počet článků	60*2 pcs
Max. systémové napětí	1500V
IPKrytí	IP68
Rám	Aluminum Alloy
Kabel	4mm <sup>2</sup> , N 1200mm/P 1200mm or customized length
Konektor	MC4 compatible
Application Level	Class A

## ELECTRICAL PARAMETERS AT STC

Výkon	450W	455W	460W	465W
Napětí bez zátěže (VOC)	41.40V	41.60V	41.80V	42.00V
Zkratový proud (ISC)	13.68A	13.73A	13.78A	13.83A
Napětí při max. výkonu (Vmp)	34.70V	34.90V	35.20V	35.40V
Proud při max. výkonu (Imp)	12.96A	13.02A	13.08A	13.14A
Účinnost panelu	20.79%	21.02%	21.25%	21.48%

Za Standardních testovacích podmínek (STC) s intenzitou osvětlení 1000 W/m<sup>2</sup>, spektrem AM 1.5 a teplotou článku 25°C.

## ELECTRICAL PARAMETERS AT NMOT

Výkon	331W	335W	339W	343W
Napětí bez zátěže (VOC)	38.68V	38.88V	39.08V	39.28V
Zkratový proud (ISC)	10.78A	10.83A	10.88A	10.93A
Napětí při max. výkonu (Vmp)	32.34V	32.54V	32.74V	32.94V
Proud při max. výkonu (Imp)	10.24A	10.30A	10.35A	10.40A
Účinnost panelu	15.29%	15.47%	15.66%	15.84%

Při nominální provozní teplotě modulu (NMOT), osvitu 800 W/m<sup>2</sup>, spektru AM 1.5, teplotě okolí 20°C a rychlosti větru 1 m/s.

## TEMPERATURE CHARACTERISTICS

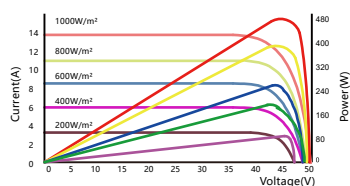
NMOT	41±3°C	Teplotní koeficient ISC	+0.05%/°C
Teplotní koeficient naprázdno (VOC)	-0.28%/°C	Teplotní koeficient Pmax	-0.36%/°C

## PACKING CONFIGURATION

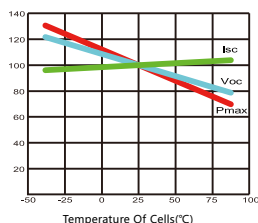
Modules/Pallet	36 Pieces	Modules/40'Container	864 Pieces
Packing Description	24 Pallets, Total=(36+36)x12=864 Pieces		

## CHARACTERISTICS

LP182\*182-M-60-MH-450W



LP182\*182-M-60-MH-450W



## MAXIMUM RATING

Výstupní tolerance	0~+5W
Provozní teplota	-40°C~+85°C
Zatížení sněž / vítr	2400pa/5400pa
Jištění	25A

15 YEARS Quality Warranty

25 YEARS Power Warranty

Headquarter : Lepton Energy Co., Ltd.

📍 Tosei Bldg. 6F, 1-2-1 Aioi-cho, Chuo-ku Kobe-shi, Hyogo, 650-0025, Japan

☎ +81-78-382-3182

🌐 www.leptonenergy.jp

Manufacturer : Lepton Solar (Changshu) Co., Ltd.

📍 No.9, Sunshine Avenue, Changshu City, Jiangsu, China

☎ +86-512-88800068

✉ info@leptonenergy.com

🌐 www.leptonpv.com